



DAYS
WORKPLACE INSPIRED
RAMINTRA - WATCHARAPOL



DAYS



COMMUNITY PLACE

กับ Concept ที่ต้องการให้การอยู่อาศัยและการทำงานมีความน่าอยู่และอบอุ่นไปด้วยกัน
จึงออกแบบให้แวดล้อมไปด้วยเพื่อนบ้านที่คึกคักชุมชนธุรกิจที่ทันสมัย
ให้คุณได้แลกเปลี่ยน ต่อยอด ประสพการณ์ใหม่

WORKPLACE INSPIRED

ขอต้อนรับเข้าสู่โลกของการทำงานแนวคิดใหม่ที่มีพื้นที่ให้คุณสร้างแรงบันดาลใจ
พร้อมสิ่งแวดล้อมและสังคมระบบนิเวศที่ดี
เพื่อให้ทุกวันทำงานของคุณ...เป็นวันใหม่ของคุณ



PENTHOUSE

WORK SPACE

WORK SPACE

PARKING LOT

FUNCTIONAL LIFE

ด้วยการออกแบบการใช้ชีวิตบนพื้นที่ทำงาน 4 ชั้น
ที่พร้อมจะแบ่ง จะรวม จะย่อ จะขยายให้พื้นที่ออฟฟิศนั้นยืดหยุ่นได้อย่างเต็มที่
เพื่อรองรับการเติบโตในอนาคต
จัดเต็มพื้นที่รองรับลิฟต์โดยสารทุกยูนิต
พร้อมที่จอดรถ 2-6 คันตามที่เลือกได้

FORUM

เพียงก้าวเดินจากออฟฟิศสู่พื้นที่ส่วนกลาง Forum
เราจัดวางสิ่งต่างๆ ให้คุณได้ผ่อนคลายและสร้างแรงบันดาลใจ ไม่ว่าจะเป็
Co-Working space, Grid fit, Creative garden,
Round basket



FORUM HALL

เพราะเราเข้าใจว่าชีวิตและงานแยกจากกันไม่ได้
เราจึงจัดพื้นที่ส่วนกลาง Forum Hall ให้ทุกวันทำงานของคุณ
เปี่ยมไปด้วยประสิทธิภาพ ตลอด 24 ชม.
เพื่อถอนพิษจากความเบื่อหน่ายจำเจจากการทำงาน

CO WORKING SPACE & CAFE'

พื้นที่ส่วนกลางเพื่อความผ่อนคลายในการทำงานและแลกเปลี่ยนความคิด
พื้นที่เพื่อเติมพลังบวกกับผู้คน มาร่วมสร้าง Inspiration
และ Refresh Idea ให้กันและกัน



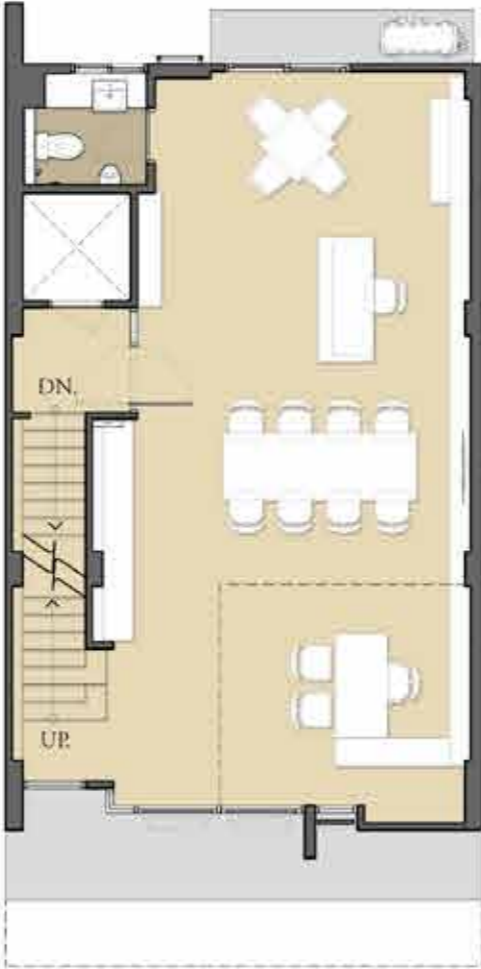
GRID FIT

สำหรับคนที่หลงใหลในการออกกำลังกาย
DAYS จึงออกแบบฟิตเนสให้มีความทันสมัยและเป็นส่วนตัว
พร้อมทั้งอุปกรณ์การออกกำลังกายที่ครบครัน
ให้คุณได้เชื่อมต่อการทำงานและการดูแลสุขภาพเข้าไว้ด้วยกันที่นี่...

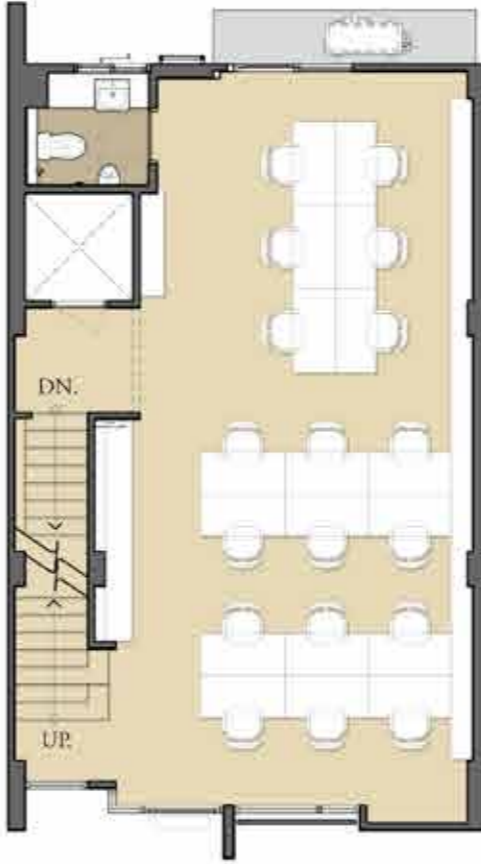
TYPE B



1st Floor



2nd Floor



3rd Floor



4th Floor

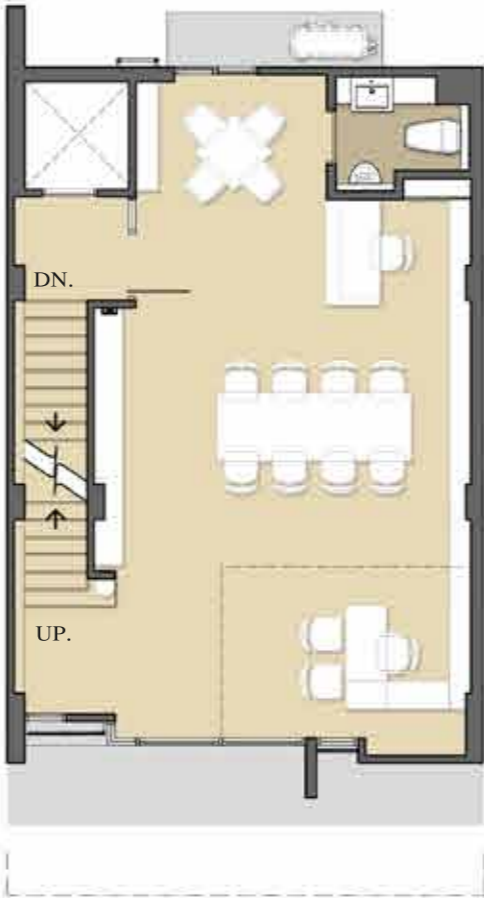
TYPE B

LAND SIZE 6.6X16 M.	26.4	SQ.WAH/UNIT
BLDG. AREA	308.0	SQ.M.
PARKING	6	CARS
SPACE CAPACITY	20-40	PEOPLE

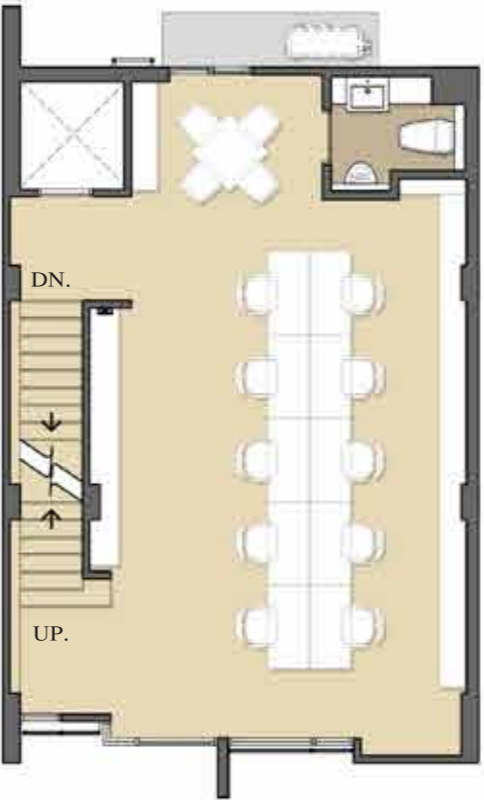
TYPE C



1st Floor



2nd Floor



3rd Floor



4th Floor

TYPE C

LAND SIZE 6.6X15 M.	24.7	SQ.WAH/UNIT
BLDG. AREA	282.0	SQ.M.
PARKING	6	CARS
SPACE CAPACITY	15-30	PEOPLE



arbor.co.th



☎ 061-616-2000

facebook.com/arbor.co.th

โครงการเคหะสถาน รามอินทรา-วิษล เจ้าของโครงการ บริษัท อาร์เบอร์ พร็อพเพอร์ตี้ จำกัด สำนักงานตั้งอยู่เลขที่ 90 ถนนวิษล แขวงท่าแร้ง เขตบางเขน กรุงเทพมหานคร โดย นายวิทยา พรหมชก กรรมการผู้จัดการ กุญแจกะเปียน 30,000,000 บาท ที่ตั้งโครงการ ซอยสุขาภิบาล 5 ซอย 10 ถนนสุขาภิบาล 5 แขวงท่าแร้ง เขตบางเขน กรุงเทพมหานคร คีตมีการผูกพันและสนับสนุนการเงินโดย ธนาคารกสิกรไทย จำกัด (มหาชน) โครงการตั้งอยู่บนที่ดินโฉนดเลขที่ 70294 เนื้อที่โครงการรวม 9-1-8.3 ไร่ ประกอบด้วย พื้นที่สาธารณูปโภคและพื้นที่บริหารสาธารณะ ซึ่งอยู่ระหว่างการศึกษาขออนุมัติการจัดสรร ใบอนุญาตก่อสร้างเลขที่ บข.104/2562 เรืงการก่อสร้างปี 2562 คาดว่าจะแล้วเสร็จปี 2565 *เรื่องทั่วไปไปตามที่บริษัทฯ กำหนด *ภาพจำลองภายในเอกสารนี้ใช้เพื่อการโฆษณาเท่านั้น