



URBAN

THE URBAN KINGDOM
CONDOMINIUM

SATHORN - CHAN



THE URBAN KINGDOM

เปิดประสบการณ์ใหม่ของสังคมเมือง
บนอาณาจักรสไตล์อังกฤษ

LIVING A BRITISH STYLE IN DOWNTOWN

The word of "Residence can be defined as a various meaning. Someone said that, "it is the foundation of happiness". It's unfortunate that the limitations of urban living make the life is unbalanced to the key of happiness.

This Project is located at the central of Sathorn District that the concept is designed to serve all urbanites' need.* Surely, Sathorn, the perfect location can support to your convenient travelling and the suitable facilities can increase the comfy space your living. It's a piece of cake to design your lifestyle as you want in the British Kingdom condominium – THE CUBE URBAN.

ใช้ชีวิตสไตล์อังกฤษใจกลางเมือง

คำว่าที่อยู่อาศัย อาจถูกนิยามไว้อย่างหลากหลาย บ้างกล่าวว่า คือ รากฐานของความสุข แต่ด้วยข้อจำกัดต่างๆ ในสังคมเมืองปัจจุบันทำให้การใช้ชีวิตนั้นขาดสมดุล THE CUBE URBAN จึงเป็นคำตอบสำหรับคนเมือง ที่ปรารถนาความเป็นอยู่ที่ลงตัว ด้วยปัจจัยต่างๆ ที่รองรับทุกความต้องการอย่างรู้ใจคุณ บนทำเลที่ตั้งใจกลางเมืองสาทร โดยมีคอนเซ็ปต์ที่ตอบโจทย์ได้อย่างครบครัน ทั้งการเดินทาง ฟังก์ชันความสะดวกสบาย และที่ขาดไม่ได้เลยคือ ไลฟ์สไตล์ที่คุณสามารถออกแบบได้เอง* ภายในอาณาจักรสไตล์อังกฤษแห่งนี้

BANGKOK

N 13 42.351
E 100 30.742





CONVENIENCE AREA CONNECTING TO ALL TRANSPORTATION

Sathorn is the CBD Area that make your all-encompassing transportations near BTS and BRT, 750 meters to toll way which you can avoid rush hour traffic in Bangkok.

ทำเลสะดวก เชื่อมต่อทุกการเดินทาง
ด้วยทำเลสาทรใจกลางมหานคร ทำให้การเดินทางของคุณถูกเชื่อมต่อครอบคลุมไปยังทุกเส้นทาง ใกล้ BTS และ BRT
เดินทางเพียง 750 เมตร สู่ทางด่วน ซึ่งทำให้คุณไม่ต้องเสียเวลาไปกับการจราจรที่วุ่นวายในช่วงเวลาเร่งด่วนของกรุงเทพฯ



NEW EXPERIENCE IN MODERN CLASSIC STYLE

The great inspiration always come from the happiness of living and the circumspection of perfect design and allocation can affect the feelings of happiness. The modern classic style building and decoration reflect the living standards and experience the unique style of living in Sathorn

สู่ประสบการณ์ใหม่สไตล์โมเดิร์นคลาสสิก

การที่ได้อยู่ในที่ที่ถูกดีไซน์ และจัดสรรมาอย่างลงตัวก็นับเป็นความสุขอย่างหนึ่ง เพราะจะช่วยทำให้ผู้อาศัยเกิดแรงบันดาลใจจากแนวความคิดที่ดี ซึ่งมีจุดเริ่มต้นจากความเป็นอยู่ที่ดี ด้วยรูปแบบอาคาร และการตกแต่งในสไตล์ Modern Classic สะท้อนการใช้ชีวิตอย่างมีระดับ เปิดประสบการณ์ใหม่ของการพักอาศัยในสไตล์อังกฤษแห่งเดียวในย่านสาทร





LIVING SPACE FOR ALL LIFESTYLES

THE CUBE URBAN is Designed to meet the residents' requirement. So the layout set to support the flexible moving and multifunction. In the same way, we added up the "Multipurpose Room"* as the special area to clean cut all limitation of living. The resident can design your space as whatever works for you.

พื้นที่ใช้สอยรองรับทุกไลฟ์สไตล์

เพื่อเพิ่มมิติที่หลากหลายให้กับผู้พักอาศัย THE CUBE URBAN จึงถูกจัดวางพื้นที่ต่างๆ ออกมาอย่างเหมาะสมลงตัว และสามารถปรับเข้ากับรสนิยมของคุณได้โดยง่าย ด้วยห้องเอนกประสงค์ที่คุณสามารถปรับให้เป็นห้องนอน หรือห้องทำงานก็ได้ตามต้องการ* นอกจากนี้ยังมี Smart Music Player ช่วยให้คุณได้ผ่อนคลายความยุ่งเหยิงจากการทำงาน และปล่อยอารมณ์กับการพักผ่อนได้อย่างสมบูรณ์แบบ



ALL COMFORTS OF THE CUBE URBAN

This project provided the comfortable facilities such as automated shuttle parcel machine, salt water swimming pool, gym and sauna. Besides, there is the space for co-working at the center area which you can use this area for meeting, doing activities and so whatever, similarly, Free Wifi is also included.

ครบทุกความสะดวกสบายภายใน THE CUBE URBAN

หากคุณกำลังมองหาสิ่งอำนวยความสะดวกสบายต่างๆ ที่ไม่จำเป็นต้องไปไหนไกล เพราะภายในโครงการ ได้รวมสิ่งอำนวยความสะดวกทุกอย่างไว้ครบครัน ไม่ว่าจะเป็น ตู้รับ-ส่งสินค้าอัตโนมัติ, สระว่ายน้ำระบบเกลือ, ห้องออกกำลังกาย, ซาวน่า(แยกชาย/หญิง) และที่สำคัญคือพื้นที่ CO-WORKING SPACE ส่วนกลาง ไว้สำหรับผู้อยู่อาศัย ที่ต้องการพบปะพูดคุย หรือแม้แต่แชร์ไอเดียงาน โดยมี Wifi ไร้สายฟรี ซึ่งเป็นตัวเลือกในการเปลี่ยนบรรยากาศการทำงานของคุณ เพราะเราเข้าใจว่าการทำงานของสังคมยุคใหม่นั้นไม่จำเป็นต้องอยู่เพียงแค่ออฟฟิศ





DESIGN YOUR LIFE AS YOU WISH

If you are the people who eager to life without limits,
THE CUBE URBAN will make every special day to your life.
The taste fully interior spaces is designed to multifunction.
In order to serve all various customers' need and the good layout is
advantaged to perfectly living on the 8-storied Low-Rise Condominium.

ออกแบบชีวิตของคุณได้ตามต้องการ
หากคุณเป็นคนหนึ่งที่มีแนวคิดการใช้ชีวิตที่เหนือกว่าข้อจำกัดใดๆ
THE CUBE URBAN จะทำให้ทุกๆ วันเป็นวันที่พิเศษ ไม่ว่าจะคุณจะเป็นสุภาพบุรุษ หรือสุภาพสตรี
ที่มีความหลงใหลไปกับ Fashion ไม่ว่าจะเป็นไฮสโตร์หรืออยู่กับทั้งครอบครัว
ก็ไม่เป็นปัญหาใดๆ ด้วยการจัดวางพื้นที่ภายในอย่างมีรสนิยมรองรับกับการใช้ชีวิต
ทำให้คุณมีส่วนในการออกแบบการใช้ชีวิตของคุณบนพื้นที่อาคาร
Low-rise 8 ชั้น ได้อย่างสมบูรณ์





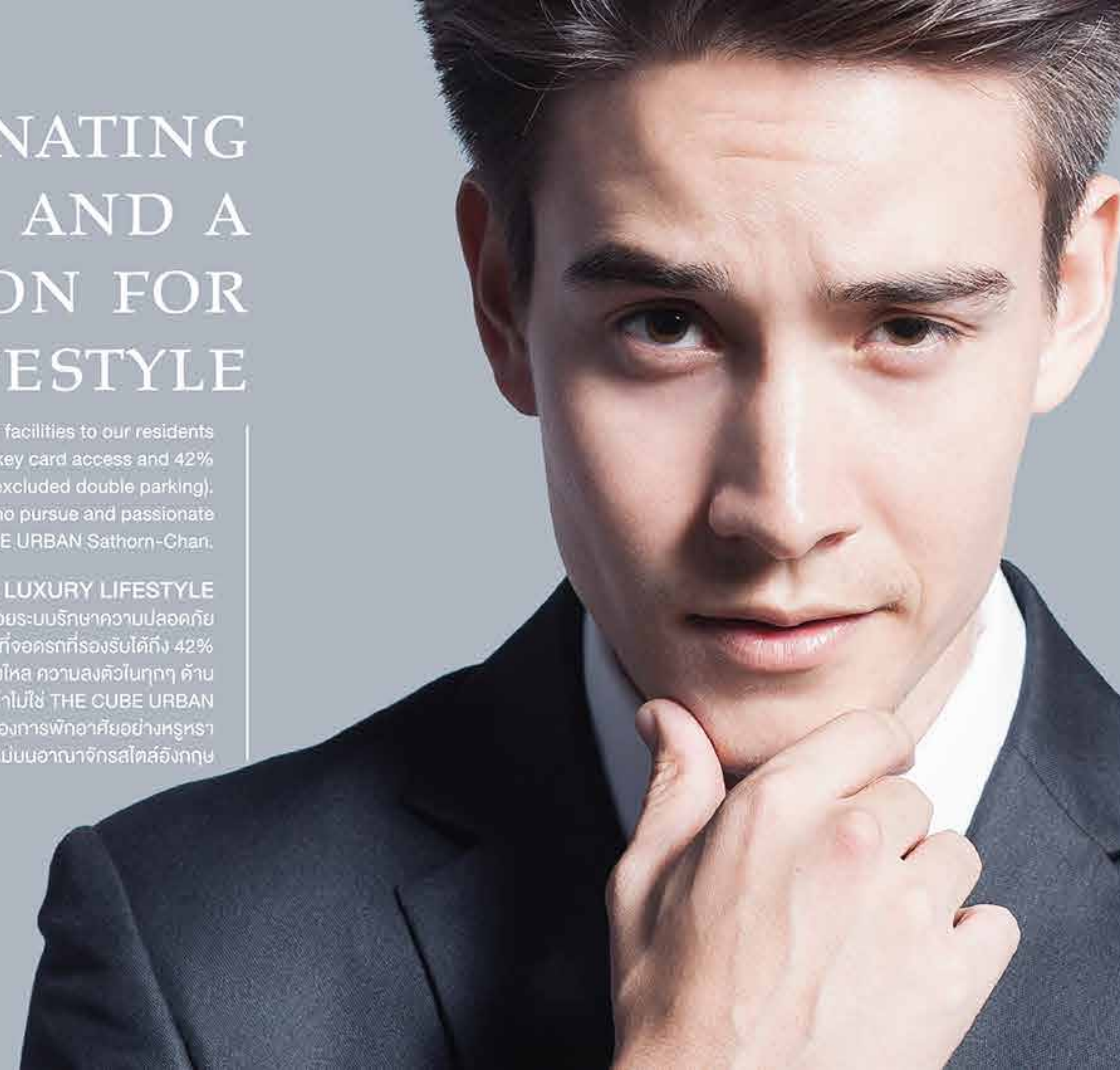
A FASCINATING LIVING AND A PASSION FOR LUXURY LIFESTYLE

THE CUBE URBAN provide the quality and innovation facilities to our residents such as 24 hours of security system, strictly key card access and 42% of vehicles parking (excluded double parking).

All of these are set for the people who pursue and passionate the perfect living so you can find it out at THE CUBE URBAN Sathorn-Char.

ความเป็นอยู่อย่างมีระดับที่น่าหลงใหล และใฝ่หาในแบบ LUXURY LIFESTYLE

ด้วยความเป็นอยู่ อย่างมีระดับ จึงไร้กังวลได้ด้วยระบบรักษาความปลอดภัย ที่รัดกุม 24 ชั่วโมง การเข้า-ออกผ่านคีย์การ์ด และที่จอดรถที่รองรับได้ถึง 42% (ไม่รวมซ้อนคัน) ทั้งหมดนี้คือชีวิตที่หลายคนใฝ่หา และชวนหลงใหล ความลงตัวในทุกๆ ด้าน บนถนนสาทร-จันทน์ คงไม่มีที่ไหนทำมาใช้ THE CUBE URBAN เปิดทุกมิติแปลกใหม่ของการพักอาศัยอย่างหรูหรา และสะดวกสบายในสังคมคนเมืองยุคใหม่บนอาณาจักรสโตนอังกฤษ





THE URBAN KINGDOM
CONDOMINIUM



URBAN

THE URBAN KINGDOM
CONDOMINIUM

SATHORN - CHAN



THE URBAN KINGDOM

เปิดประสบการณ์ใหม่ของสังคมเมือง
บนอาณาจักรสไตล์อังกฤษ

LOCATION OF THE CUBE URBAN PROJECT

By the area which located in downtown make THE CUBE URBAN condominium surrounded by many places; shopping center, school and hospital which don't have to waste your time travelling.

Area : 0-3-70 rai Located : St. Chan 51 Bangkholaem, Bangkok Expected to be complete in 2020. Building with 8 stories by a modern classic style.

Nearby : BTS Saphan Taksin, BTS Surasak, BRT Rama IX Bridge, Chan-Toll way, Central Rama III, Robinson Bangrak, Homepro Rama III, Tesco Lotus Rama III, Asiatique, Bangkok Christian College, Assumption College Bangrak, Shrewsbury International School, Rajamangala University of Technology Krungthep, BNH Hospital, Saint Louis Hospital

ทำเลที่ตั้งโครงการ เดอะคิวบ์ เออร์บัน

ด้วยทำเลใจกลางเมือง ทำให้ THE CUBE URBAN รายล้อมไปด้วยสถานที่ต่างๆ ครอบคลุมทั้งห้างสรรพสินค้า โรงเรียน และโรงพยาบาล ทำให้คุณไม่ต้องเสียเวลาไปกับการเดินทาง

พื้นที่ : 0-3-70 ไร่ ที่ตั้ง : ถนนจันทน์ 51 เขต บางคอแหลม กรุงเทพฯ คาดว่าแล้วเสร็จ : ปี 2563 อาคาร 8 ชั้น

สถานที่ใกล้เคียง : BTS สะพานตากสิน, BTS สุรศักดิ์, BRT สะพานพระราม 9, ทางด่วนจันทน์, เซ็นทรัล พระราม 3, โรบินสัน บางรัก, โฮมโปร พระราม 3, โลตัส พระราม 3, เอเชียทีก, โรงเรียนกรุงเทพคริสเตียน, โรงเรียนอัสสัมชัญศึกษา บางรัก, โรงเรียนนานาชาติ Shrewsbury, มหาวิทยาลัยเทคโนโลยีราชมงคลกรุงเทพ, โรงพยาบาล BNH, โรงพยาบาลเซนต์หลุยส์





FACILITIES

For living a modern life, facilities in the project are essential things which all of this. The facilities are included in THE CUBE URBAN

- Lobby Free Wifi with Co-Working Space Double Volume
- Smart Music Player (with two speakers in living room and bedroom)
- Automated External Defibrillator : AED
- Intelligent Cabinet, 2 Lifts
- Salt Water Pool, Fitness and Sauna (Separated Men and Women)
- CCTV systems inside and around the building, Key Card System from the entrance to lift., Security guard for 24 hours.
- TV with cable
- Off parking 42% (excluded double parking)
- Fire Alarm System, Smoke Detector, Fire Switch and Transmitter

สิ่งอำนวยความสะดวกสบาย

เพื่อความเป็นอยู่อย่างมีระดับ สิ่งอำนวยความสะดวกภายในโครงการ จึงเป็นเรื่องสำคัญ ซึ่งทั้งหมดนี้ได้รวมอยู่ใน THE CUBE URBAN แล้ว

- Lobby Free Wifi พร้อม Co-Working Space Double Volume
- Smart Music Player (พร้อมลำโพง 2 จุด บริเวณห้องรับแขก และห้องนอน)
- เครื่องกระตุ้นหัวใจไฟฟ้าอัตโนมัติ
- ตู้รับ-ส่งสินค้าอัจฉริยะ, ลิฟท์ 2 ตัว
- สระว่ายน้ำระบบเกลือ, ห้องออกกำลังกาย และ ซาวน่า(แยกชาย/หญิง)
- ระบบกล้อง CCTV ภายใน และโดยรอบอาคาร, ระบบ Key Card ทางเข้าอาคาร และในตัวลิฟท์, เจ้าหน้าที่รักษาความปลอดภัย 24 ชม.
- ระบบโทรทัศน์ผ่านศูนย์ พร้อมสายที่เตรียมไว้สำหรับเคเบิล
- ที่จอดรถไม่ประจำประมาณ 42% (ไม่รวมจอดซ้อนคัน)
- ระบบสัญญาณแจ้งเหตุเพลิงไหม้ อุปกรณ์ตรวจจับควัน สวิตช์แจ้งเหตุเพลิงไหม้ และอุปกรณ์ส่งสัญญาณ









The Cube URBAN 's information

You are the owner to design your life. Our rooms are designed for support all lifestyles of your choice.

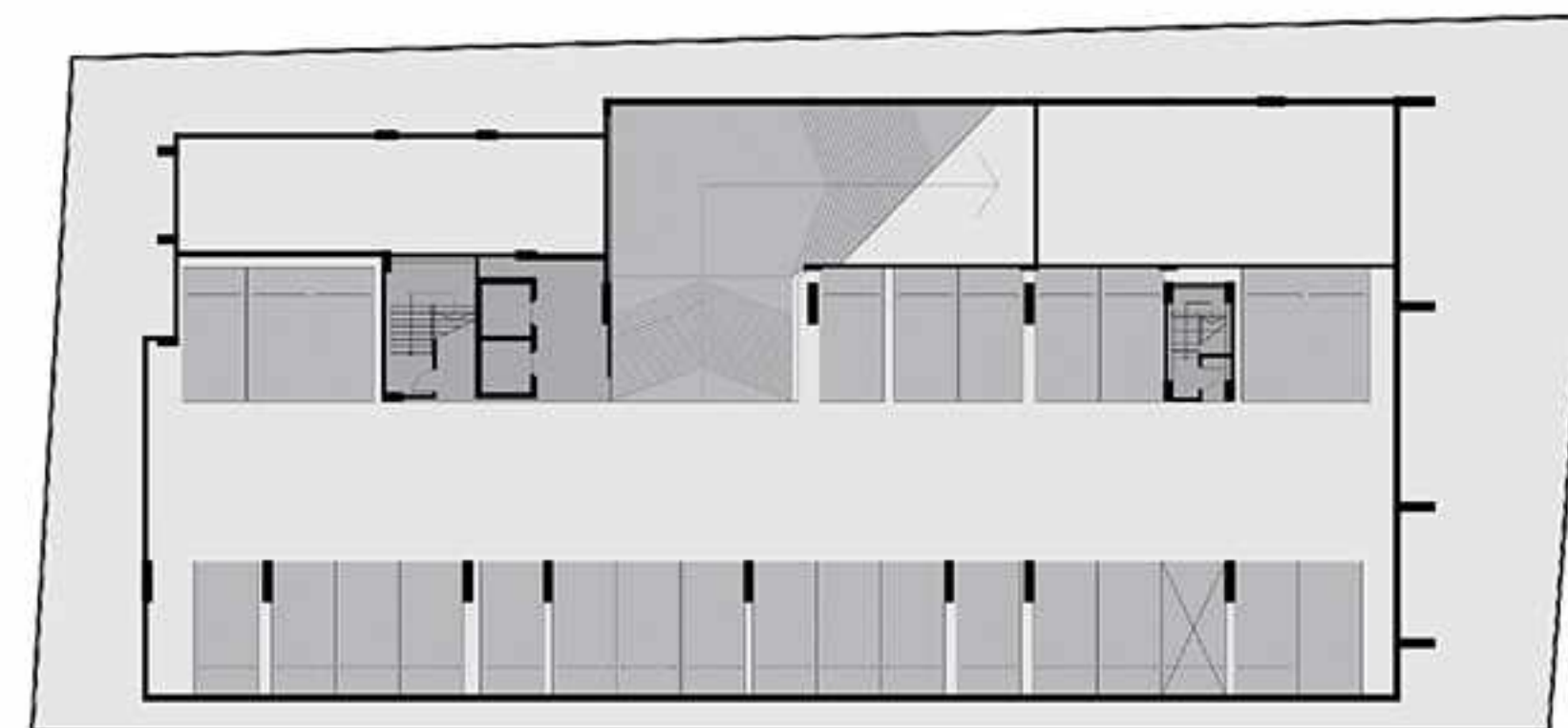
Detail : 8-storied Low-Rise Condominium, 135 Units.

1 BEDROOM Type A	size 28.0 sq.m.
1 BEDROOM Type A-1	size 34.5 sq.m.
1 BEDROOM PLUS Type B	size 34.5 sq.m.
1 BEDROOM Type B-1	size 34.5 sq.m.
1 BEDROOM PLUS Type B-2	size 39.5 sq.m.
2 BEDROOMS Type C	size 42.5 sq.m.

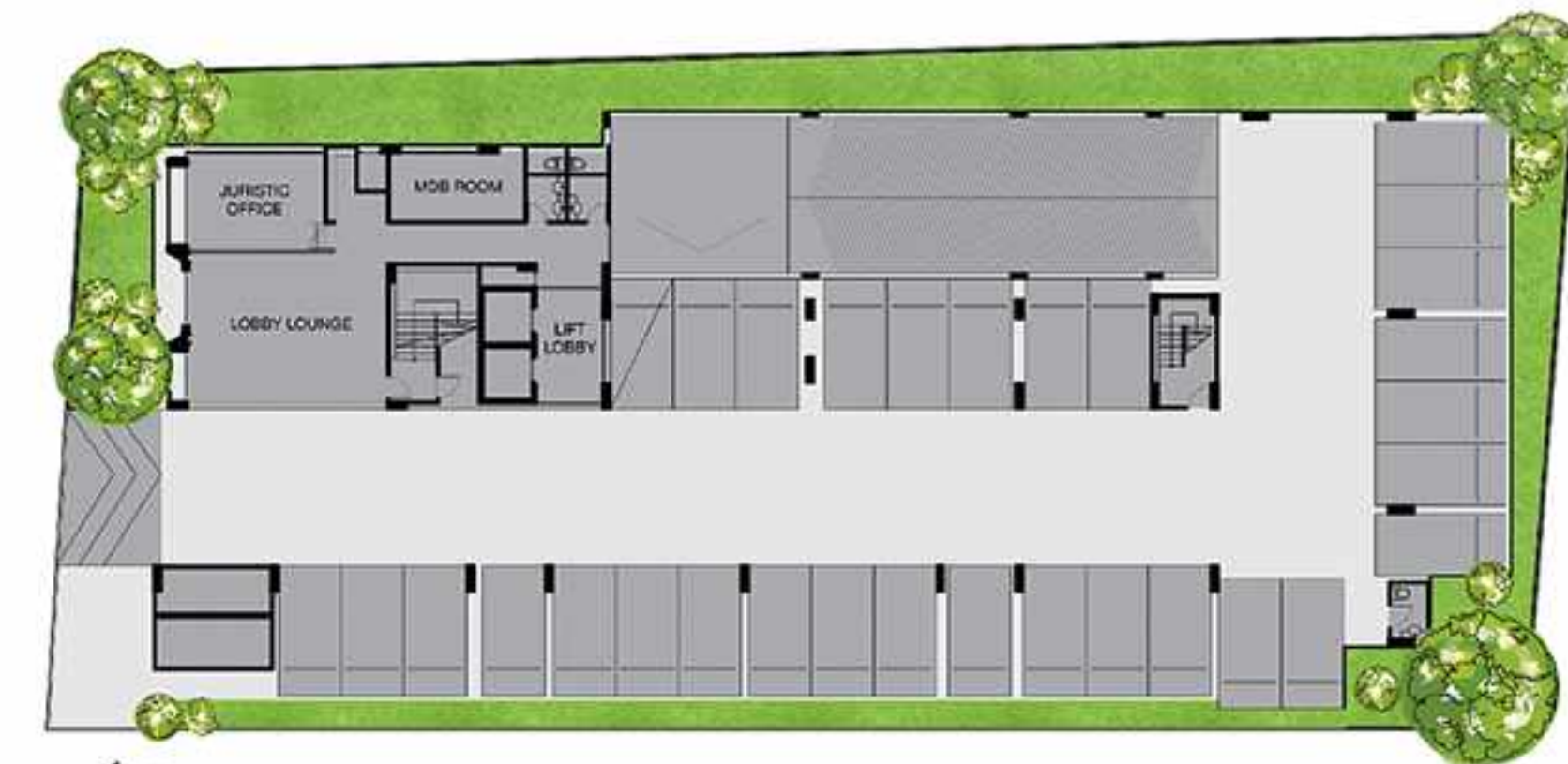
ข้อมูลโครงการ เดอะคิวบ์ เออร์เบิน

ชีวิตของคุณ คุณคือคนออกแบบ ทุกห้องของเราจึงดีไซน์มาเพื่อรองรับทุกไลฟ์สไตล์ที่คุณเลือก
คอนโดมิเนียม Low-rise 8 ชั้น จำนวน 135 ยูนิต

1 BEDROOM Type A	ขนาด 28.0 ตร.ม.
1 BEDROOM Type A-1	ขนาด 34.5 ตร.ม.
1 BEDROOM PLUS Type B	ขนาด 34.5 ตร.ม.
1 BEDROOM Type B-1	ขนาด 34.5 ตร.ม.
1 BEDROOM PLUS Type B-2	ขนาด 39.5 ตร.ม.
2 BEDROOMS Type C	ขนาด 42.5 ตร.ม.



• UNDERGROUND FLOOR PLAN



• 1ST FLOOR PLAN



• 2ND FLOOR PLAN



• 3RD-8TH FLOOR PLAN

Product Details

To make every minutes of yours luxury living. All rooms are furnished by a tastefully furniture. Respond to the happiness of living.

Ceiling	: Plastered gypsum painted with LED panel
Door	: HDF wood door covered with laminated sheet with Digital Door Lock (SAMSUNG)
Window	: Black aluminum, Green Mirror with 6 mm.
Balcony	: Tempered glass with rust-proof steel frame painted off with oiled.
Bathroom	: Sanitary ware basin (KOHLER). The toilet comes with a water pressure automatic system. Rain shower with soft shower, Tempered glass with framed pivot door.
Furniture	: TV set, sofa set, dining set, bed set, wardrobe, cloth, table, bedside table (MODERNFORM).
Kitchen	: Built-in kitchen with built-in cabinet and wall cabinet with a top granite kitchen by a Modernform Brand. Revolving hood, Stainless steel sink under counter with faucet.

ภายในห้องชุด

เพื่อให้ทุกนาทีของคุณเป็นชีวิตในแบบ Luxury Life เราจึงเลือกใช้เฟอร์นิเจอร์ต่างๆ อย่างมีรสนิยมในทุกห้อง มาตอบสนองต่อความสูงในการอยู่อาศัย

ฝ้าเพดาน	: ยิปซัมฉาบเรียบ ทาสี พร้อมโคมไฟ LED Panel
ประตู	: ประตูไม้ HDF ปิดผิวด้วยแผ่นลามิเนต พร้อม Digital Door Lock ยี่ห้อ SAMSUNG
หน้าต่าง	: อลูมิเนียมสีดำ กระจกเงาตัดแสงหนา 6 มม.
ราวระเบียง	: กระจกนิรภัย พร้อมโครงเหล็กทาสีกันสนิม ทากับด้วยสีน้ำมัน
ห้องน้ำ	: สุขภัณฑ์ ยี่ห้อ KOHLER ทั้งห้อง โถสุขภัณฑ์มาพร้อมกับระบบชำระอัตโนมัติแบบแรงดันน้ำ
ฝักบัว	: Rain Shower มาคู่กับฝักบัวสายอ่อน
ฉากกั้นอาบน้ำ	: กระจกนิรภัยบานเปิด
เฟอร์นิเจอร์	: ชุดวางทีวี ชุดโซฟา ชุดรับประทานอาหาร ชุดเตียงนอน ตู้เสื้อผ้า ชุดแต่งตัว โต๊ะกลาง โต๊ะข้างเตียง ยี่ห้อ MODERNFORM
ครัว	: บิวท์อินครัวตู้ตั้งพื้น และตู้แขวนผนัง ก๊อปปี้ครัวยินเทรนด์ ยี่ห้อ MODERNFORM เครื่องดูดควันระบบหมุนเวียน อ่างล้างจานสแตนเลส แบบใต้เคาท์เตอร์ พร้อมก๊อกน้ำ

TYPEA 28.0 SQ.M.
1 BEDROOM



TYPEA1 34.5 SQ.M.
1 BEDROOM



TYPEB 34.5 SQ.M.
1 BEDROOM PLUS



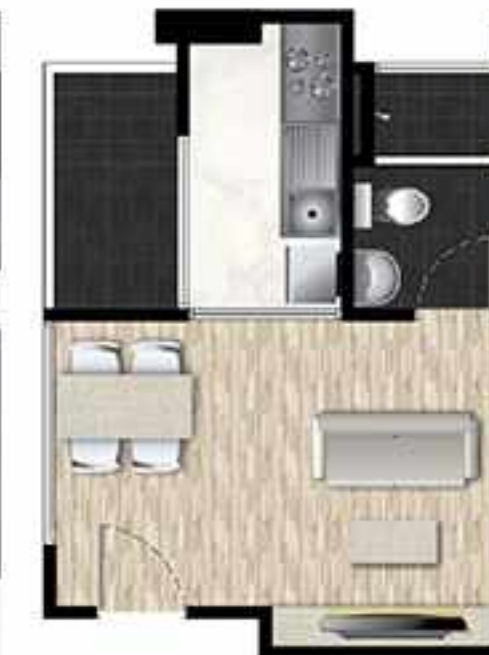
TYPEB1 34.5 SQ.M.
1 BEDROOM



TYPEB2 39.5 SQ.M.
1 BEDROOM PLUS



TYPEC 42.5 SQ.M.
2 BEDROOMS





1246
 THECUBE-CONDO.COM

เจ้าของและผู้บริหารโครงการ บริษัท สิวน์ เรียด พร็อพเพอร์ตี้ จำกัด กู้ยืมเงิน 120,000,000 บาท (ชำระคืน) เลทที่ 90 ถนนรัชดาภิเษก แขวงท่าแร้ง เขตบางเขน กรุงเทพฯ ประธานเจ้าหน้าที่บริหาร นายวิชิต อำนวยรักษ์กุล ที่ตั้งโครงการ ซอยจันทน์ 51 แขวงวัดพระยาไกร เขตบางคอแหลม กรุงเทพมหานคร ใจนดเลขที่ 4183
 พื้นที่โครงการประมาณ 0-3-70 ไร่ เป็นอาคารชุดพักอาศัยสูง 8 ชั้น จำนวน 1 อาคาร โอบอุ้มภาคก่อสร้างอยู่ระหว่างดำเนินการ จะทำการจดทะเบียนอาคารชุดเมื่อก่อสร้างแล้วเสร็จ เริ่มการก่อสร้างปี 2562 คาดว่าจะแล้วเสร็จปี 2563 ที่ดินมีการผูกพันและสิทธิการจำนองโดย ธนาคาร เกียรตินาคิน จำกัด (มหาชน)
 *ภาพในเอกสารดังกล่าวเป็นภาพจำลองเพื่อการโฆษณา *เมื่อไปเป็นไปตามที่บริษัทกำหนด