

EVERY
METIER TELLS
A SUCCESS
STORY

MÉTIER

R A M A 9

PROJECT INFORMATION

| | |
|----------------------|---|
| ชื่อโครงการ : | METIER RAMA 9 (เมติเยร์ พระราม 9) |
| ที่ตั้ง : | ซอย รามคำแหง 15 แขวง ห้วยหมาก เขต บางกะปิ กรุงเทพมหานคร |
| ขนาดที่ดิน : | 1-0-72 ไร่ |
| ชนิดโครงการ : | โฮมออฟฟิศ |
| ลักษณะอาคาร : | บ้านแฝด 5 ชั้น จำนวน 8 ยูนิต |
| จำนวนที่จอดรถ : | 6 คัน ต่อยูนิต |
| สิ่งอำนวยความสะดวก : | ลิฟท์ส่วนตัวทุกหลัง, ระบบ Home Automation, และระบบรักษาความปลอดภัยภายในอาคาร |



MASTER PLAN

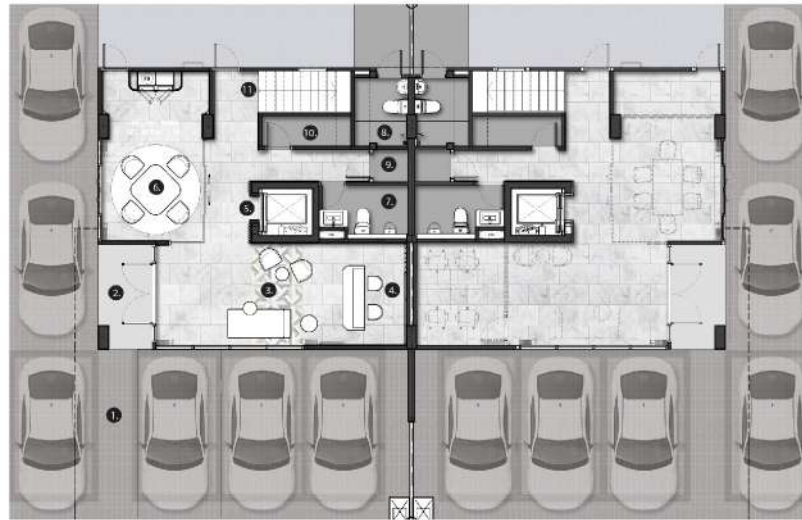


ภาพแสดงการแบ่งพื้นที่ใช้สอยเท่านั้น บ้านที่จำหน่ายไปรวมการตกแต่งใดๆ ทั้งสิ้น
บริษัทขอสงวนสิทธิ์ในการเปลี่ยนแปลงข้อมูลและรายละเอียดใดๆ โดยไม่ต้องแจ้งล่วงหน้า

Computer Graphic Generated for Advertisement Purpose Only



FLOOR PLAN



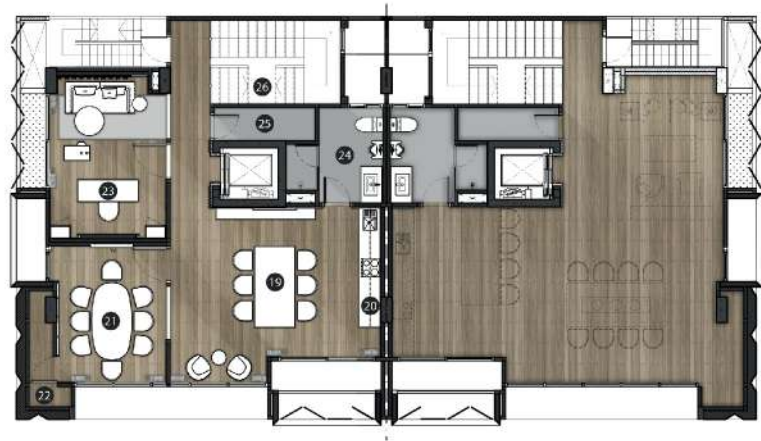
First Floor

1. Car Park
2. Entrance
3. Lobby
4. Reception
5. Lift Hall
6. Meeting Room
7. Powder Room
8. Bathroom
9. Storage
10. Storage
11. Stair



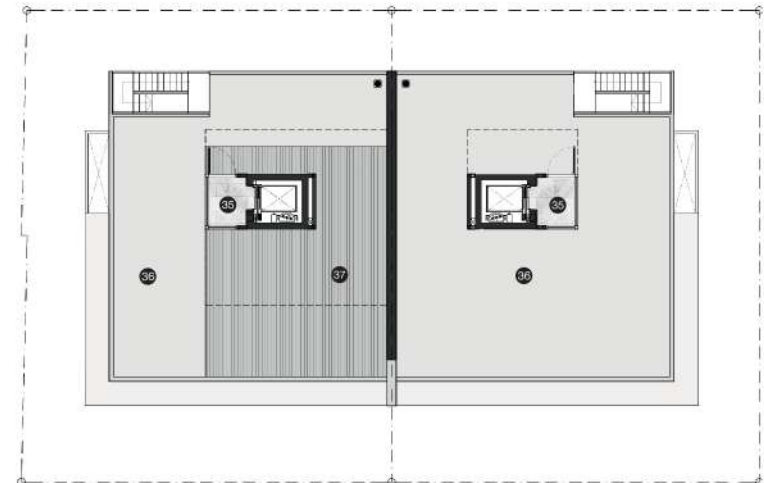
Second Floor

12. Office Space
13. Pantry
14. Play Space
15. Manager Room
16. Powder Room
17. Storage
18. Stair



Third Floor

- 19. Dining Area
- 20. Pantry
- 21. Conference Room
- 22. Equipment Room
- 23. Executive Room
- 24. Bathroom
- 25. Storage
- 26. Stair



Fifth Floor

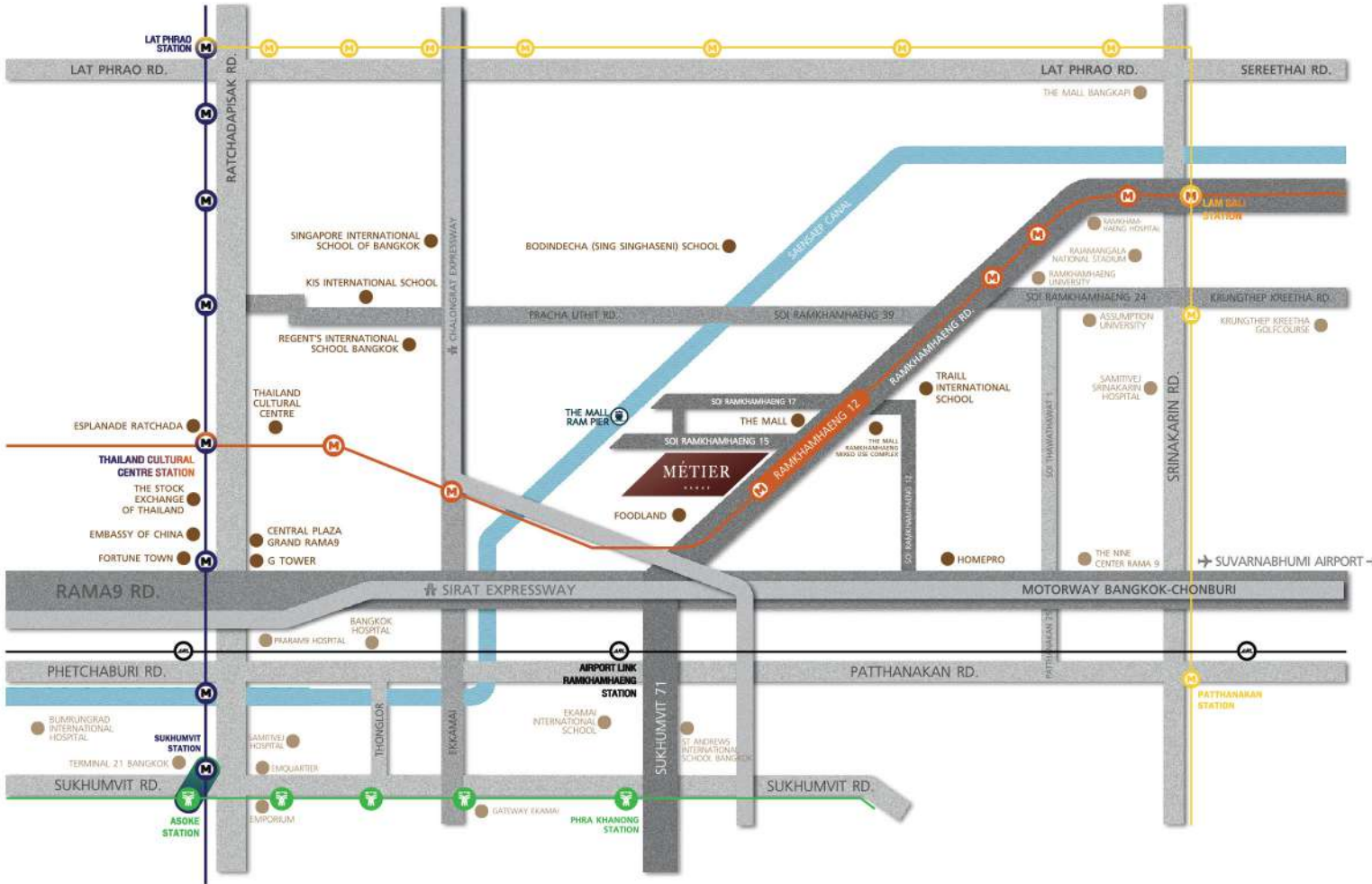
- 35. Lift Hall
- 36. Multi-purpose Area
- 37. Deck



Fourth Floor

- 27. Master Bedroom
- 28. Walk-in Closet
- 29. Master Bedroom
- 30. Bedroom 1
- 31. Dressing Area
- 32. Bathroom 3
- 33. Storage
- 34. Stair

LOCATION



- 6 ม. ถึง เดอะมอลล์รามคำแหง
- 350 ม. ถึง ฟู้ดแลนด์ หัวหมาก
- 1.6 กม. ถึง โอโมโปร พระราม 9
- 2.8 กม. ถึง เดอะไนน์ พระราม 9



- 150 ม. ถึง ถนนรามคำแหง
- 170 ม. ถึง รถไฟฟ้า สายสีส้ม (สถานีรามคำแหง 12) เชื่อมต่อกับ รถไฟฟ้าสายสีน้ำเงิน และ รถไฟฟ้าสายสีเหลือง
- 2 กม. ถึง ทางด่วนศรีรัช
- 4.3 กม. ถึง ทางด่วนฉลองรัช
- 3.3 กม. ถึง แอร์พอร์ตลิงค์ สถานีรามคำแหง
- 6.8 กม. ถึง แอร์พอร์ตลิงค์ สถานีมักกะสัน
- 200 ม. ถึง ท่าเรือเดอะมอลล์ 3
- 1.3 กม. ถึง ถนนหัวหมาก
- 1.7 กม. ถึง ถนนพระราม 9
- 2 กม. ถึง ถนนประดิษฐ์บุญธรรม
- 3 กม. ถึง ถนนเพชรบุรี และถนนพัฒนาการ
- 4 กม. ถึง ถนนศรีนครินทร์ และถนนเอกมัย
- 5 กม. ถึง ถนนกรุงเทพกรีฑา
- 12 นาที ถึง รัชดา
- 15 นาที ถึง ทองหล่อ
- 24 นาที ถึง สนามบินสุวรรณภูมิ



- 4.9 กม. ถึง โรงพยาบาลรามคำแหง
- 6.5 กม. ถึง โรงพยาบาลสมิติเวช (ศรีนครินทร์)



- 2.9 กม. ถึง มหาวิทยาลัยรามคำแหง
- 4.7 กม. ถึง มหาวิทยาลัยอัสสัมชัญ (หัวหมาก)



- 4.4 กม. ถึง สนามราชบังคลาภิเษกกีฬาสถาน

ที่สุดของทำเลย่านธุรกิจ ที่มาพร้อมความสะดวกสบายและการเดินทางที่ใกล้กว่า ไม่ว่าจะเดินทางด้วยยานพาหนะใดก็ตาม กับความใกล้ที่ใกล้ที่สุดของรถไฟฟ้าในระยะน้อยกว่าเมตร จากหน้าประตูบ้าน และทางด่วน 2 สาย เพื่อเจ้าของธุรกิจที่มีวิสัยทัศน์เช่นคุณ







MÉTIER

R A M A 9



062 313 1000

โครงการ METIER RAMA 9 (เมติเยร์ พระราม 9) เป็นอาคารบ้านแฝด ค.ส.ล. สูง 5 ชั้น จำนวน 4 หลัง แบ่งแปลงที่ดินขายพร้อมสิ่งปลูกสร้าง จำนวน 8 แปลง บริหารโครงการโดย บริษัท 22 ไปร จำกัด ที่อยู่เลขที่ 230 ถนนบางขุนเทียน-ชายทะเล แขวงแสมดำ เขตบางขุนเทียน กรุงเทพมหานคร 10150 กรรมการผู้จัดการ คุณวิทยา พรหมชนก คุณจตุระเบียมและคุณชัชวาล์ว 30,000,000 บาท (ชำระเต็ม) ที่ตั้งโครงการ ซ.รามคำแหง 15 ถนน รามคำแหง แขวงหัวหมาก เขตบางกะปิ กรุงเทพมหานคร พื้นที่โครงการ 1-0-72 ไร่ โฉนดที่ดิน 14465, 14466 เลขที่ดิน 2226, 2225 หน้าสำรวจ 1190, 1191 ที่ดินปัจจุบันไม่มีภาระผูกพัน ใบอนุญาตก่อสร้างเลขที่ บป. 51/2562 โครงการเริ่มก่อสร้าง เม.ย. 2562 คาดว่าจะแล้วเสร็จ เม.ย. 2563 สอบถามข้อมูลเพิ่มเติม กรุณาติดต่อ 062-313-1000 รูปภาพจำลองทั้งหมดใช้เพื่อการโฆษณาเท่านั้น บริษัทฯ ขอสงวนสิทธิ์ในการเปลี่ยนแปลงรายละเอียดโดยไม่แจ้งให้ทราบล่วงหน้า